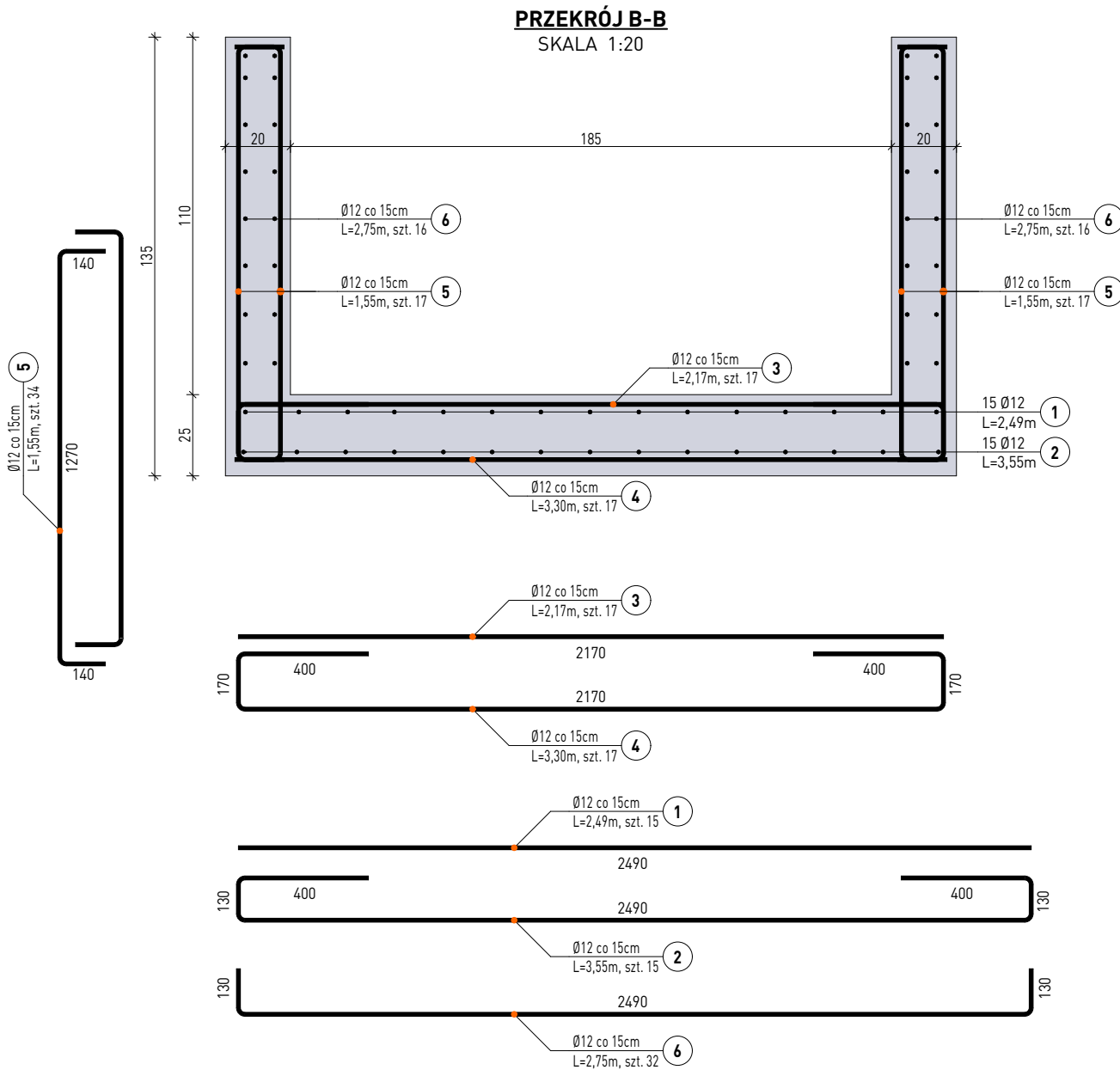
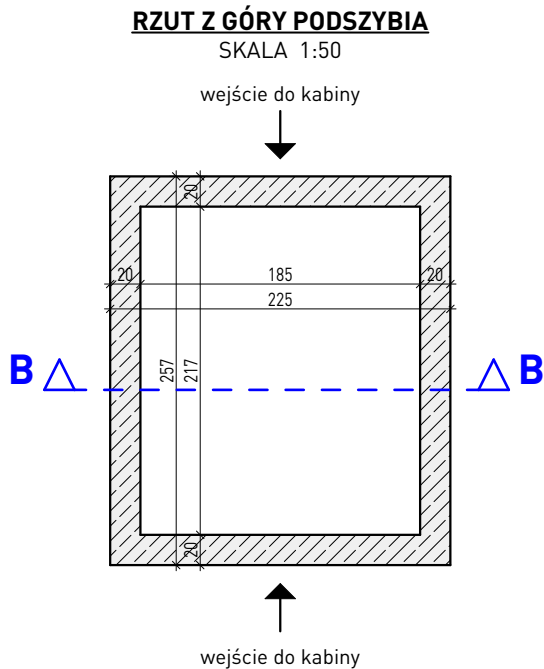


PODSZYBIE WINDOWE

SKALA 1:50



UWAGI

- Wymiary skorygować z projektem architektury.
- Wymiary podano w cm.
- Wszystkie wymiary sprawdzić na budowie.
- Ściany podszymbia windowego monolityczne o gr. 20cm.
- Zastosować podkładki dystansowe zbrojenia.
- Opis wyciągniętych prętów podano w mm.
- Przed zamówieniem stali zweryfikować zestawienie.
- Podszymbie windowe dostosowano do konkretnego producenta.**
W zależności od wybranego dźwigu windowego dostosować podszymbie pod wytyczne wybranego producenta.

MATERIAŁY

BETON C20/25 (B25
STAL ZBROJENIOWA AIIIIN/ B500SP
ZBROJENIE ROZDZEILCZE A1, ST3SX

KLASA KONSTRUKCJI S4
KLASA EKSPOZYCJI XC1
OTULINA 50mm

IŁOŚĆ BETONU

V_{bet} = 2,45m³

WYKAZ ZBROJENIA														
Pozycja	Nr pręta	Średnica		Długość	Liczba w elem.	Liczba elem.	Liczba ogólna	Długość elementu						
		stal gład.Ø	stal żebr. #					St3S (A-I)			B500SP (A-IIIIN)			
								6	8	10	10	12	16	20
		[mm]	[mm]	[m]	[szt.]	[szt.]	[szt.]	[m]			[m]			
	1		12	2,49	15	1	15					37,35		
	2		12	3,55	15	1	15					53,25		
	3		12	2,17	17	1	17					36,89		
	4		12	3,30	17	1	17					56,10		
	5		12	1,55	34	1	34					52,70		
	6		12	2,75	32	1	32					88,00		
	Długość ogólna wg średnic						[m]	0,00	0,00	0,00	0,00	324,29	0,00	0,00
	Masa 1m pręta						[kg]	0,22	0,40	0,62	0,62	0,89	1,58	2,47
	Masa prętów wg średnic						[kg]	0,00	0,00	0,00	0,00	287,97	0,00	0,00
	Masa prętów wg rodzajów stali						[kg]	0,00			287,97			
	Masa całkowita						[kg]				287,97			

Ważne! Nie prawa zastrzeżone łącznie z prawem reprodukcji lub udostępniania osobom trzecim tego rysunku lub jego części bez wyrażonego upoważnienia autora Biura Projektowego Draft (Dz.U. 24/1994, poz.83 art. 115-118)

Rewizja nr/data:

Jednostka Projektowa:

Nazwa Inwestora:

DRAFT

ENGINEERS

Ul. Krakowska 21

32-065 Krzeszowice

www.biurodraft.com.pl

e-mail:biuro@biurodraft.com.pl

GMINA ŻABNO

ul. W. Jagiełły 1,

33-240 Żabno

Nazwa obiektu budowlanego:

Modernizacja wraz z dostosowaniem dla osób ze szczególnymi potrzebami Przedszkola w Żabnie.

Adres obiektu budowlanego:

ul. W. Jagiełły 12, 33-240 Żabno

Branża:

KONSTRUKCJA

Stadium:

PROJEKT TECHNICZNY

Funkcja:

Imię i nazwisko:

Nr uprawnień i specjalizacja:

inż. Rafał Dudek

Podpis:

Data opracowania:

LUTY 2025r.

Rysunek opracował:

mgr inż. Urszula Suska

Nazwa Rysunku:

PODSZYBIE WINDOWE

Skala:

1:50; 1:20

Nr rys.

K-02

Nr działek inwestycji:

1836/1; 1837/4; 1837/6

Nr projektu:

650/PA-K/12/2024

upr. bud. nr 327/2002

konstrukcyjno-budowlane bez ograniczeń